

SERIE AFCAD

AFCAD-T: unidades de ventilación a transmisión, aisladas acústicamente, equipadas con ventiladores de doble aspiración.

Ventilador:

- . Estructura en chapa de acero galvanizado, con aislamiento térmico y acústico.
- . Turbina con álabes hacia delante, en chapa de acero galvanizado.
- . Prensaestopas para entrada de cable.

Motor:

- . Motores eficiencia IE-2, excepto potencias inferiores a 0,75kw, monofásicos, y 2 velocidades.
- . Motores clase F, con rodamientos a bolas, protección IP55.
- . Trifásicos 230-400V.-50Hz. (hasta 5,5CV.) y 400/690V.-50Hz. (potencias superiores a 5,5CV.)
- . Temperatura máxima del aire a transportar: -20°C. +60°C.

Acabado:

- . Anticorrosivo en chapa de acero galvanizado

Bajo demanda:

- . Con impulsión circular



AFCAD-T

AFCAD-TM: soundproof belt-driven ventilation units fitted with double-inlet fans.

Fan:

- . Galvanised sheet steel structure with thermal insulation and sound-proofing.
- . Impeller with forward-facing blades made from galvanised sheet steel.
- . Stuffing-box for cable input.

Motor:

- . Motors with IE-2 efficiency, except for motors with lower powers than 0.75kw, monophase motors or two-speed motors.
- . Class F motors with ball bearings, IP55 protection.
- . Three-phase 230/400V.-50Hz. (up to 5.5CV.) and 400-690V.-50Hz. (power over 5.5CV.)
- . Max. temperature of air for transport: -20°C. +60°C.

Finish:

- . Anticorrosive galvanised sheet steel

On request:

- . With circular inlet

AFCAD-T: appareils de ventilation à transmission, isolés acoustiquement, équipés de ventilateurs à double aspiration.

Ventilateur:

- . Structure en tôle acier galvanisé avec isolation thermique et acoustique.
- . Turbine avec pales vers l'avant en tôle d'acier galvanisé.
- . Presse-étoupe pour l'entrée des câbles.

Moteur:

- . Moteurs efficacité IE-2, sauf puissances inférieures à 0,75 kw monphasé et 2 vitesses.
- . Moteurs classe F, avec roulements à billes, protection IP55.
- . Triphasés 230/400V.-50Hz. (jusqu'à 5,5CV.) et 400/690V.-50Hz. (puissances supérieures à 5,5CV.)
- . Température maximum de l'air à transporter: -20°C. +60°C.

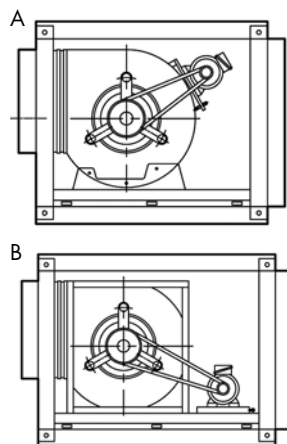
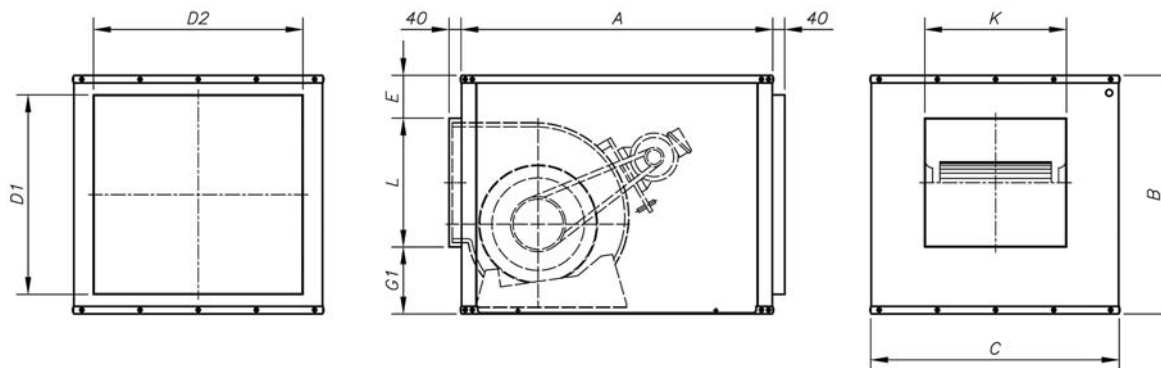
Finition:

- . Anticorrosion en tôle acier galvanisé

Sur demande:

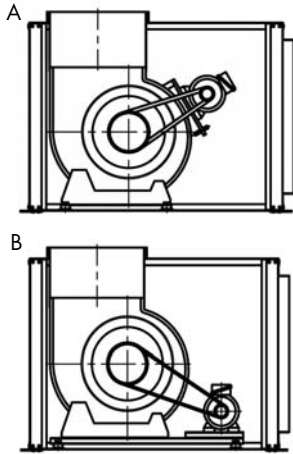
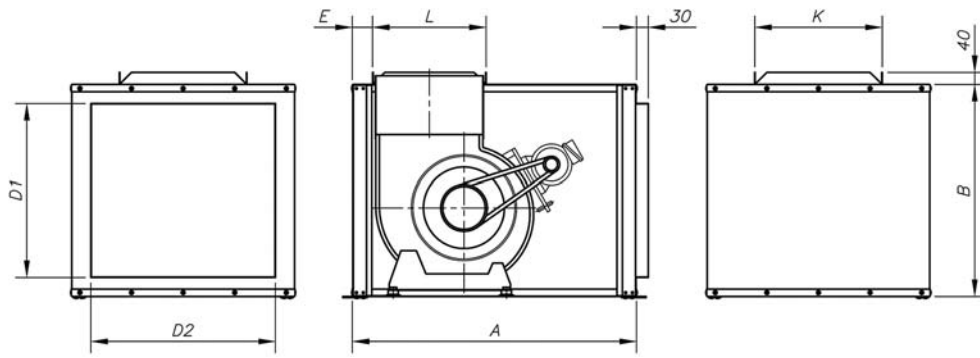
- . Avec supply circulaire

AFCAD-T Impulsión horizontal Horizontal outlet Impulsion horizontale



	A	B	C	D1 x D2	E	G1	L	K
AFCAD-T 7/7	650	460	500	364 x 404	114	142	204	226
AFCAD-T 9/9	700	522	550	426 x 454	108,5	157,5	256	296
AFCAD-T 10/10	750	575	600	479 x 504	107	182	286	322
AFCAD-T 12/12	850	650	700	554 x 604	97	212	341	383
AFCAD-T 15/15	1000	755	800	659 x 704	76	275	404	471
AFCAD-T 18/18	1200	875	1000	779 x 904	53	343	480	537
AFCAD-T 20/20	1400	1175	1100	1079 x 1004	147	428	600	600
AFCAD-T 22/22	1460	1250	1250	1154 x 1154	145	413	692	653
AFCAD-T 25/25	1550	1375	1450	1279 x 1354	152	431	792	762
AFCAD-T 30/28	1800	1600	1650	1504 x 1554	140	528	932	885

AFCAD-T Impulsión vertical Vertical outlet Impulsion verticale

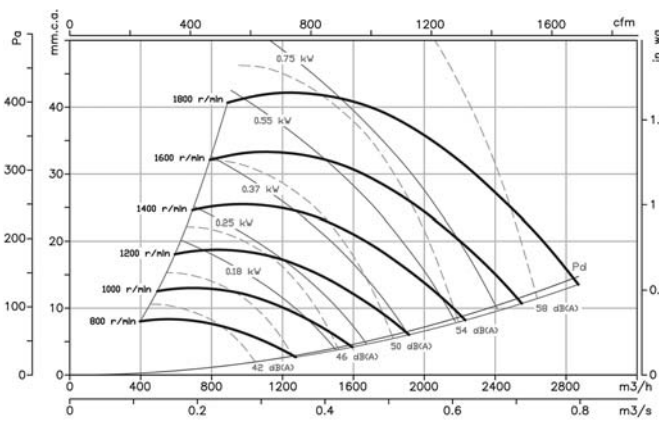


	A	B	C	D1 x D2	E	L	K
AFCAD-T 7/7	650	460	500	364 x 404	30	204	226
AFCAD-T 9/9	700	522	550	426 x 454	30	256	296
AFCAD-T 10/10	750	575	600	479 x 504	30	286	322
AFCAD-T 12/12	850	650	700	554 x 604	30	341	383
AFCAD-T 15/15	1000	755	800	659 x 704	30	404	471
AFCAD-T 18/18	1200	875	1000	779 x 904	30	480	537
AFCAD-T 20/20	1445	1175	1100	1079 x 1004	60	600	600
AFCAD-T 22/22	1580	1250	1250	1154 x 1154	60	692	653
AFCAD-T 25/25	1675	1375	1450	1279 x 1354	60	792	762
AFCAD-T 30/28	1935	1600	1650	1504 x 1554	60	932	885

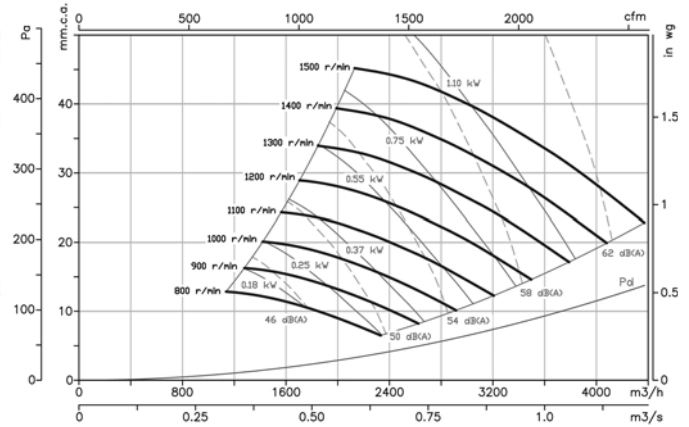
CURVAS CARACTERÍSTICAS

CHARACTERISTIC CURVES COURBES CARACTÉRISTIQUES

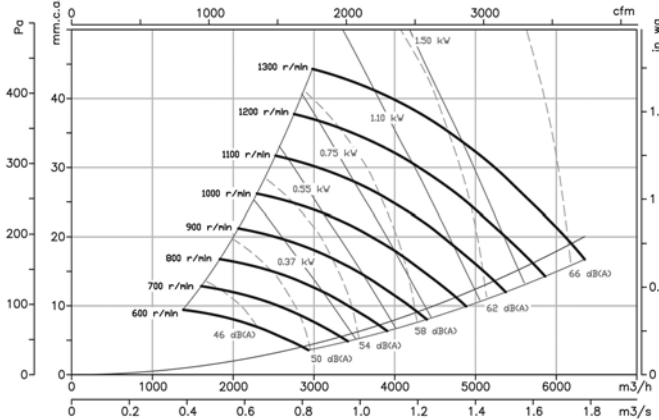
7/7



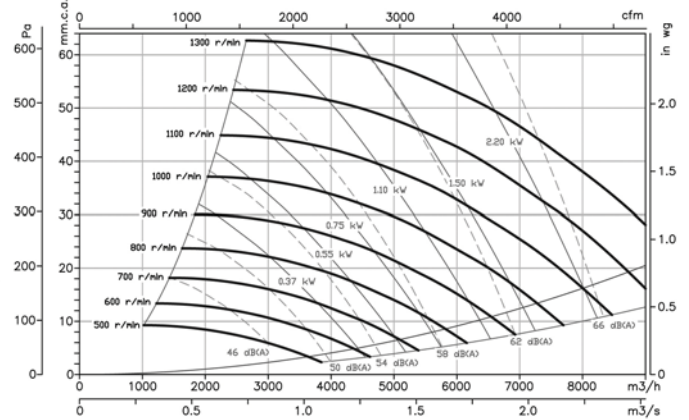
9/9



10/10



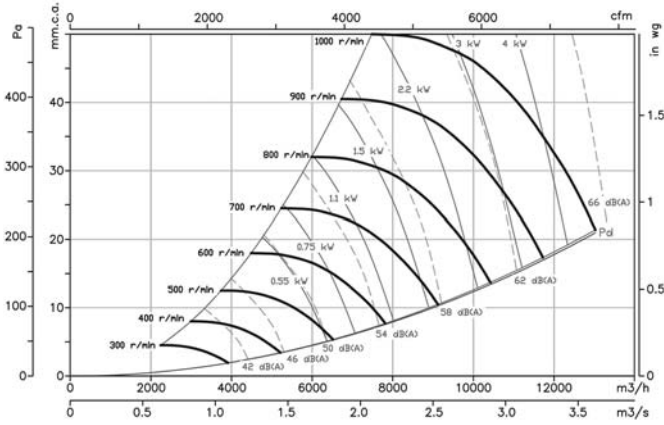
12/12



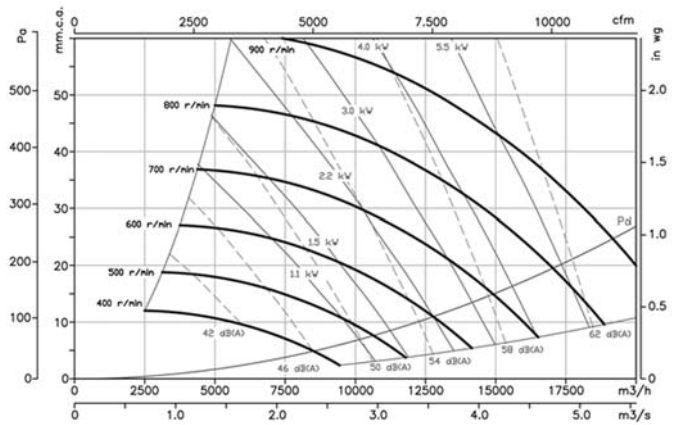
Q: Caudal en m³/h, m³/s y cfm Pe: Presión estática en mm.c.a., Pa e inwg
 Q: Airflow in m³/h, m³/s and cfm Pe: Static pressure in mm.w.c., Pa and in wg
 Q: Débit en m³/h, m³/s et cfm Pe: Pression statique en mm CE, Pa et inwg

SERIE AFCAD

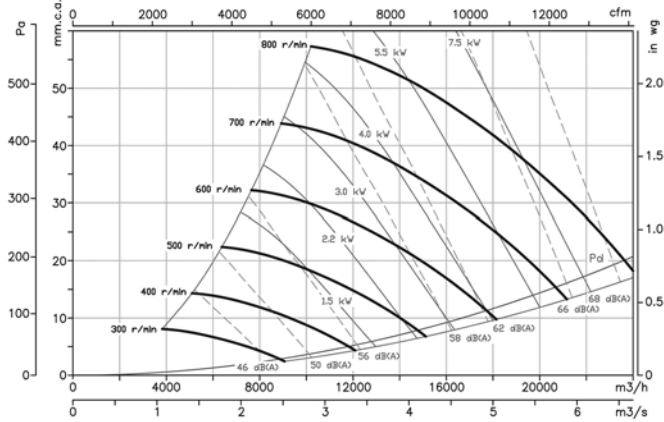
15/15



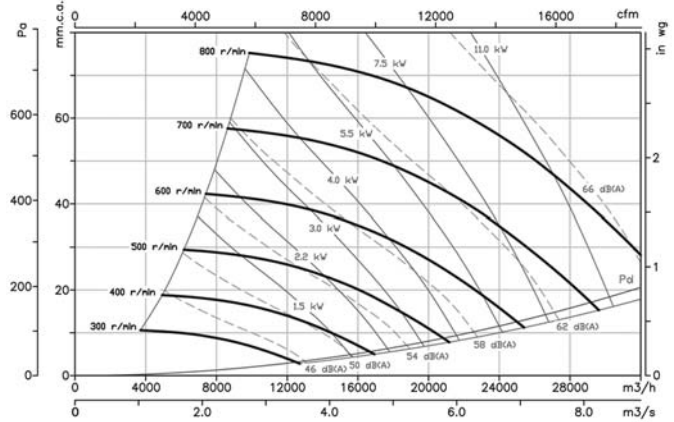
18/18



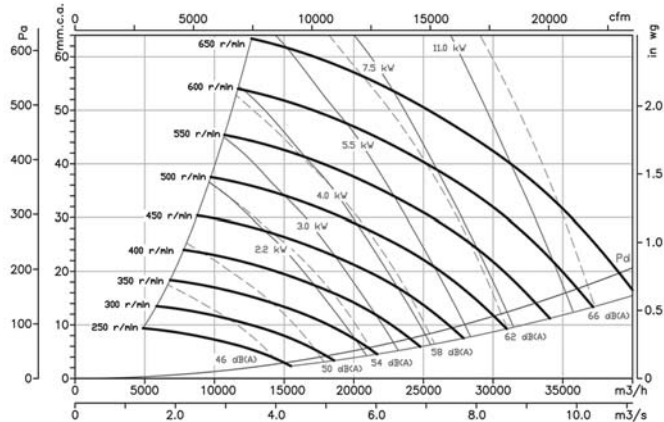
20/20



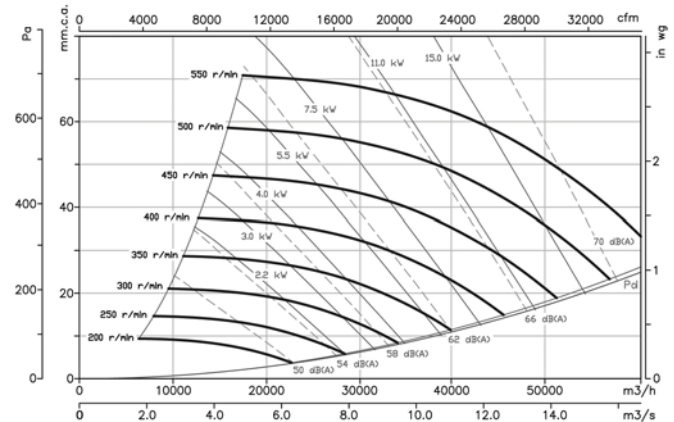
22/22



25/25



30/28



CARACTERÍSTICAS TÉCNICAS

TECHNICAL CHARACTERISTICS CARACTÉRISTIQUES TECHNIQUES

Modelo Model Modèle	Velocidad Speed Vitesse (r/min)	Intensidad max. admisible Maximun admisible current Intensité maximum admisible 230V. (A) 400V. 690V	Potencia instalada Installed power Puissance installée (kW)	Caudal max. Max. airflow Débit max. (m³/h)	Nivel sonoro Sound pressure Niveau sonore (dB(A))	Peso aprox. Approx. weight Poids approx. (kg)	V. montaje Assembly I. V. montage
AFCAD-T 7/7-0,25	1090	1,1 0,64	0,18	1050	48	37,0	A
AFCAD-T 7/7-0,33	1220	1,4 0,78	0,25	1100	50	37,8	A
AFCAD-T 7/7-0,5	1420	1,8 1,05	0,37	1250	53	39,0	A
AFCAD-T 7/7-0,75	1600	2,5 1,45	0,55	1450	56	41,0	A
AFCAD-T 7/7-1	1790	3,3 1,90	0,75	1500	58	42,5	A
AFCAD-T 9/9-0,25	825	1,1 0,64	0,18	1700	45	48,0	A
AFCAD-T 9/9-0,33	920	1,4 0,78	0,25	1800	48	50,0	A
AFCAD-T 9/9-0,5	1020	1,8 1,05	0,37	2200	51	51,5	A
AFCAD-T 9/9-0,75	1050	2,5 1,45	0,55	2900	55	54,5	A
AFCAD-T 9/9-1	1070	3,3 1,90	0,75	3200	56	56,0	A
AFCAD-T 9/9-1,5	1260	4,5 2,59	1,10	3750	60	59,0	A

SERIE AFCAD

Modelo Model Modèle	Velocidad Speed Vitesse (r/min)	Intensidad max. admisible Maximun admisible current Intensité maximum admissible 230V. (A) 400V. 690V			Potencia instalada Installed power Puissance installée (kW)	Caudal max. Max. airflow Débit max. (m³/h)	Nivel sonoro Sound pressure Niveau sonore (dB(A))	Peso aprox. Approx. weight Poids approx. (kg)	V. montaje Assembly I. V. montage
AFCAD-T 10/10-0,5	845	1,8	1,05		0,37	2950	52	55,0	A
AFCAD-T 10/10-0,75	845	2,5	1,45		0,55	3800	56	57,0	A
AFCAD-T 10/10-1	960	3,3	1,90		0,75	4175	58	58,5	A
AFCAD-T 10/10-1,5	1070	4,5	2,59		1,10	4800	61	61,3	A
AFCAD-T 10/10-2	1140	6,0	3,45		1,50	5400	63	64,6	A
AFCAD-T 12/12-0,5	595	1,8	1,05		0,37	4200	52	69,0	A
AFCAD-T 12/12-0,75	675	2,5	1,45		0,55	4800	54	71,0	A
AFCAD-T 12/12-1	765	3,3	1,90		0,75	5400	57	72,4	A
AFCAD-T 12/12-1,5	855	4,5	2,59		1,10	5800	59	75,3	A
AFCAD-T 12/12-2	965	6,0	3,45		1,50	6500	62	78,6	A
AFCAD-T 12/12-3	1180	8,4	4,85		2,20	7400	65	87,0	A
AFCAD-T 15/15-0,75	525	2,5	1,45		0,55	5900	49	85,0	A
AFCAD-T 15/15-1	595	3,3	1,90		0,75	6500	52	86,4	A
AFCAD-T 15/15-1,5	635	4,5	2,59		1,10	7500	54	89,3	A
AFCAD-T 15/15-2	670	6,0	3,45		1,50	8200	56	92,6	A
AFCAD-T 15/15-3	740	8,4	4,85		2,20	9500	59	101,0	A
AFCAD-T 15/15-4	805	11,2	6,48		3,00	10600	61	103,0	A
AFCAD-T 15/15-5,5	965	15,0	8,65		4,00	12000	63	108,0	B
AFCAD-T 18/18-1,5	480	4,5	2,59		1,10	9000	48	122,0	A
AFCAD-T 18/18-2	605	6,0	3,45		1,50	9250	51	125,3	A
AFCAD-T 18/18-3	590	8,4	4,85		2,20	11500	54	133,7	A
AFCAD-T 18/18-4	640	11,2	6,48		3,00	13200	56	135,7	B
AFCAD-T 18/18-5,5	675	15,0	8,65		4,00	15000	58	141,0	B
AFCAD-T 18/18-7,5	760		11,40	6,60	5,50	17000	60	154,5	B
AFCAD-T 20/20-2	430	6,0	3,45		1,50	11500	56	222,0	B
AFCAD-T 20/20-3	530	8,4	4,85		2,20	12800	57	230,5	B
AFCAD-T 20/20-4	575	11,2	6,48		3,00	14200	58	232,5	B
AFCAD-T 20/20-5,5	635	15,0	8,65		4,00	15500	61	237,5	B
AFCAD-T 20/20-7,5	675		11,40	6,60	5,50	17500	63	251,5	B
AFCAD-T 20/20-10	725		14,80	8,50	7,50	20000	65	266,5	B
AFCAD-T 22/22-2	385	6,0	3,45		1,50	14000	50	250,0	B
AFCAD-T 22/22-3	475	8,4	4,85		2,20	15000	54	257,0	B
AFCAD-T 22/22-4	515	11,2	6,48		3,00	17000	55	261,0	B
AFCAD-T 22/22-5,5	570	15,0	8,65		4,00	19000	57	265,0	B
AFCAD-T 22/22-7,5	605		11,40	6,60	5,50	21500	60	279,0	B
AFCAD-T 22/22-10	725		14,80	8,50	7,50	22000	63	290,0	B
AFCAD-T 22/22-15	765		21,00	12,10	11,00	27000	65	316,0	B
AFCAD-T 25/25-3	375	8,4	4,85		2,20	17000	53	297,0	B
AFCAD-T 25/25-4	405	11,2	6,48		3,00	20500	55	299,0	B
AFCAD-T 25/25-5,5	450	15,0	8,65		4,00	22000	57	304,0	B
AFCAD-T 25/25-7,5	485		11,40	6,60	5,50	24500	59	318,0	B
AFCAD-T 25/25-10	545		14,80	8,50	7,50	28000	61	329,0	B
AFCAD-T 25/25-15	610		21,00	12,10	11,00	32000	64	349,0	B
AFCAD-T 30/28-3	330	8,4	4,85		2,20	20000	54	380,0	B
AFCAD-T 30/28-4	360	11,2	6,48		3,00	22000	56	382,0	B
AFCAD-T 30/28-5,5	380	15,0	8,65		4,00	25000	59	387,0	B
AFCAD-T 30/28-7,5	380		11,40	6,60	5,50	31500	60	402,0	B
AFCAD-T 30/28-10	410		14,80	8,50	7,50	36000	63	415,0	B
AFCAD-T 30/28-15	430		21,00	12,10	11,00	42000	65	426,0	B
AFCAD-T 30/28-20	480		28,50	16,50	15,00	48000	68	449,0	B