

# TARIFA PRECIOS AIRFLOW EQUIPOS 2023



## Instalación a dos tubos.

TAMAÑO			FAF-26	FAF-36	FAF-46	FAF-56	FAF-66
P. Frigorífica Total	W	Max.	2.990	4.010	5.260	6.520	7.700
		Med.	2.620	3.590	4.570	5.850	6.790
		Min.	2.130	3.140	4.300	4.970	5.840
P. Frigorífica Sensible	W	Max.	2.213	3.008	3.840	4.825	5.621
		Med.	1.886	2.621	3.245	4.212	4.821
		Min.	1.491	2.229	3.053	3.479	4.088
Potencia Calorífica	W	Max.	4.020	5.520	7.070	8.830	10.290
		Med.	3.390	4.780	5.910	7.680	8.780
		Min.	2.610	4.020	5.840	6.250	7.270
Caudal de Agua	l/h		514	688	903	1.120	1.322
Pérdida Carga Agua	mca	Frio	2,11	1,44	2,69	2,25	3,31
		Calor	1,72	1,17	2,21	1,86	2,75
Potencia Sonora	dB(A)	Max.	56	54	59	63	64
		Med.	48	45	49	55	56
		Min.	44	42	46	51	52
Caudal de Aire	m3/h	Max.	545	784	986	1.238	1.429
		Med.	426	632	760	1.008	1.134
		Min.	302	497	685	760	878

## Instalación a cuatro tubos.

TAMAÑO			FAF-26	FAF-36	FAF-46	FAF-56	FAF-66
Potencia Calorífica	W	Max.	3.100	4.270	5.240	6.660	7.770
		Med.	2.730	3.820	4.590	5.990	6.890
		Min.	2.250	3.350	4.350	5.150	6.000
Caudal de Agua	l/h		272	374	460	576	684
Pérdida Carga Agua	mca		1,25	2,51	0,69	1,21	1,76

### Condiciones de cálculo según EUROVENT.

2 TUBOS	Frío	Aire - 27° C BS ; 19° C BH	Agua - 7/12° C
	Calor	Aire - 20° C BS	Agua - 50° C
4 TUBOS	Calor	Aire - 20° C BS	Agua - 70/60° C

Fancoil de techo sin envolvente decorativa.  
 Ventiladores con seis velocidades disponibles.  
 Bandeja de condensados prolongada y aislada.  
 Bajo pedido, suministro con regulación y control.  
 Instalación a dos o cuatro tubos.  
 Filtro G2 (vertical u horizontal).  
 Opción de motor potenciado.



	FAF				
	FAF - 26	FAF - 36	FAF - 46	FAF - 56	FAF - 66
Techo sin envolvente (2T)	445 €	530 €	595 €	670 €	720 €
Techo sin envolvente (4T)	510 €	600 €	675 €	760 €	820 €

	REPUESTOS				
	FAF - 26	FAF - 36	FAF - 46	FAF - 56	FAF - 66
Batería de frío	214 €	258 €	305 €	377 €	422 €
Batería de calor	97 €	108 €	124 €	141 €	155 €
Motor estándar	153 €	173 €	192 €	203 €	203 €
Condensador	6 €	6 €	6 €	6 €	6 €
Turbina y caracola	39 €	68 €	78 €	78 €	78 €
Autotransformador	33 €	38 €	38 €	38 €	38 €
Filtro	18 €	20 €	25 €	35 €	41 €

	REGULACIÓN Y CONTROL				
	FAF - 26	FAF - 36	FAF - 46	FAF - 56	FAF - 66
Kit válvulas (2T)	132 €	132 €	132 €	155 €	155 €
Kit válvulas (4T)	264 €	264 €	264 €	287 €	287 €

Válvulas electrotérmica de 3 vías, todo / nada, 230V-50Hz  
 Se incluyen llaves de corte y latiguillos.

Termostato ambiente I/V ,3 vel. (2T)	67 €
Termostato ambiente (4T)	94 €
Termostato digital 3 vel. (2T , 4T)	84 €

NOTA : Consultar otros tipos de regulación y control con nuestro departamento técnico - comercial.

## Instalación a dos tubos.

TAMAÑO		FAFEC-26	FAFEC-36	FAFEC-46	FAFEC-56	FAFEC-66	
P. Frigorífica Total	W	10 v	2.350	3.410	4.370	4.950	6.040
		9 v	2.250	3.280	4.180	4.870	5.650
		8 v	2.150	3.130	3.950	4.600	5.350
		7 v	1.990	2.970	3.700	4.230	5.040
		6 v	1.830	2.720	3.390	3.850	4.680
		5 v	1.670	2.500	3.090	3.600	4.240
P. Frigorífica Sensible	W	10 v	1.716	2.558	3.190	3.614	4.349
		9 v	1.620	2.427	3.010	3.555	4.068
		8 v	1.548	2.285	2.844	3.312	3.799
		7 v	1.413	2.138	2.627	3.003	3.528
		16 v	1.281	1.931	2.373	2.695	3.276
		5 v	1.152	1.750	2.132	2.520	2.926
Potencia Calorífica	W	10 v	3.110	4.670	5.820	6.590	7.950
		9 v	2.940	4.420	5.480	6.450	7.290
		8 v	2.760	4.170	5.100	5.980	6.790
		7 v	2.510	3.880	4.690	5.380	6.300
		6 v	2.250	3.470	4.200	4.780	5.750
		5 v	2.020	3.110	3.750	4.380	5.090
Caudal de Agua	l/h	403	586	751	850	1.037	
Pérdida Carga Agua	mca	Frío	1,37	1,07	1,93	1,38	2,16
		Calor	1,11	0,88	1,59	1,14	1,78
Potencia Sonora	dB(A)	10 v	53	54	56	60	60
		9 v	51	52	54	58	58
		8 v	49	50	51	55	55
		7 v	46	47	49	53	53
		6 v	43	43	46	49	50
		5 v	39	39	43	46	46
Caudal de Aire	m <sup>3</sup> /h	10 v	393	628	764	848	1.023
		9 v	364	581	701	823	906
		8 v	334	534	635	741	824
		7 v	295	482	568	642	747
		6 v	257	416	492	552	664
		5 v	224	361	426	495	570

### Condiciones de cálculo según EUROVENT.

2 TUBOS	Frío	Aire : 27° C BS ; 19° C BH	Agua : 7/12° C
	Calor	Aire : 20° C BS	Agua : 50° C
4 TUBOS	Calor	Aire : 20° C BS	Agua : 70/60° C

Fancoil de techo sin envolvente decorativa.  
 Instalación a dos o cuatro tubos.  
 Grupo Motoventilador equipado con motor electrónico de regulación continua.  
 Filtro G2 (vertical u horizontal).  
 Bandeja de condensados prolongada y aislada.  
 Bajo pedido, suministro con regulación y control.



	FAFEC - 26	FAFEC - 36	FAFEC - 46	FAFEC - 56	FAFEC - 66
Techo sin envolvente (2T)	665 €	710 €	763 €	832 €	878 €
Techo sin envolvente (4T)	727 €	780 €	843 €	921 €	977 €

	REPUESTOS				
	FAFEC - 26	FAFEC - 36	FAFEC - 46	FAFEC - 56	FAFEC - 66
Batería de frío	214 €	258 €	305 €	377 €	422 €
Batería de calor	97 €	108 €	124 €	141 €	155 €
Motor estándar	200 €	200 €	200 €	200 €	200 €
Electrónica	308 €	308 €	308 €	308 €	308 €
Turbina y caracola	39 €	68 €	78 €	78 €	78 €
Filtro	18 €	20 €	25 €	35 €	41 €

	REGULACIÓN Y CONTROL				
	FAFEC - 26	FAFEC - 36	FAFEC - 46	FAFEC - 56	FAFEC - 66
Kit válvulas (2T)	132 €	132 €	132 €	155 €	155 €
Kit válvulas (4T)	264 €	264 €	264 €	287 €	287 €

Válvulas electrotérmicas de 3 vías, todo/nada, 230V-50Hz  
 Se incluyen llaves de corte y latiguillos.

Termostato digital, ventilador 0-10 V (2T , 4T)
---

106 €
-------

NOTA : Consultar otros tipos de regulación y control con nuestro departamento técnico - comercial.

TAMAÑO		FPAF-1	FPAF-2	FPAF-3	FPAF-4	FPAF-5	
Caudal de Aire	m <sup>3</sup> /h	Max.	1.475	2.137	2.995	4.375	5.239
		Med.	1.030	1.680	2.137	3.472	4.838
		Min.	769	1049	1.573	2.162	4.299

## Instalación a dos tubos.

TAMAÑO		FPAF-1	FPAF-2	FPAF-3	FPAF-4	FPAF-5	
P. Frigorífica Total	W	Max.	9.200	12.680	18.140	25.570	31.460
		Med.	7.450	11.110	14.940	22.530	30.130
		Min.	6.140	8.240	12.260	16.730	28.190
P. Frigorífica Sensible	W	Max.	6.716	9.383	13.242	18.922	22.966
		Med.	5.215	8.000	10.607	16.222	21.995
		Min.	4.237	5.686	8.459	11.544	20.297
Potencia Calorífica	W	Max.	11.840	16.600	23.490	33.430	40.890
		Med.	9.030	13.970	18.330	28.390	38.670
		Min.	7.110	9.620	14.330	19.600	25.490
Caudal de Agua	l/h	1.579	2.176	3.114	4.389	5.400	
Pérdida Carga Agua	mca	Frio	3,25	2,51	3,27	3,19	2,54
		Calor	2,71	2,08	2,73	2,67	2,11
Potencia Sonora	dB(A)	Max.	71	75	74	79	77
		Med.	61	71	65	72	75
		Min.	53	58	58	62	72

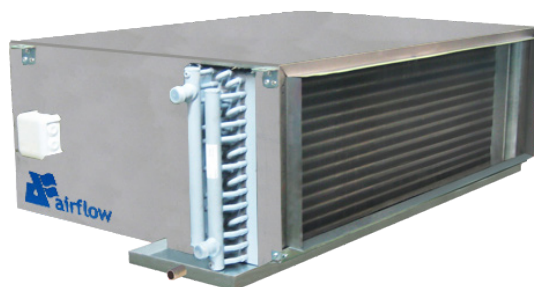
## Instalación a cuatro tubos.

TAMAÑO		FPAF-1	FPAF-2	FPAF-3	FPAF-4	FPAF-5	
Potencia Calorífica	W	Max.	8.120	11.380	15.980	22.300	27.950
		Med.	6.720	10.040	13.390	19.800	26.830
		Min.	5.700	7.710	11.270	15.260	25.230
Caudal de Agua	l/h	720	1.008	1.404	1.944	2.448	
Pérdida Carga Agua	mca	1,79	3,78	3,21	3,62	4,17	

Motores	W	1X 175	2X 350	3X 175	4X 350	5X 350
Consumo (Max)	A	1,70	2,92	3,40	5,84	6,80

Condiciones de cálculo según EUROVENT.		
2 TUBOS	Frío	Aire - 27° C BS ; 19° C BH      Agua - 7/12° C
	Calor	Aire - 20° C BS      Agua - 50° C
4 TUBOS	Calor	Aire - 20° C BS      Agua - 70/60° C
Presion Estática Disponible : 60 Pa		

Fancoil de techo sin envolvente decorativa.  
 Ventiladores con tres velocidades disponibles.  
 Bandeja de condensados prolongada y aislada.  
 Bajo pedido, suministro con regulación y control.  
 Instalación a dos o cuatro tubos.  
 Filtro G2 vertical.



	FPAF - 1	FPAF - 2	FPAF - 3	FPAF - 4	FPAF - 5
2T	1.007 €	1.232 €	1.762 €	2.219 €	2.627 €
4T	1.096 €	1.337 €	1.894 €	2.374 €	2.823 €

	REPUESTOS				
	FPAF - 1	FPAF - 2	FPAF - 3	FPAF - 4	FPAF - 5
Batería 2T	426 €	514 €	682 €	862 €	1.142 €
Batería 4T	571 €	684 €	898 €	1.116 €	1.464 €
Ventilador	603 €	786 €	1.206 €	1.572 €	1.606 €
Grupo Motoventilador	740 €	954 €	1.461 €	1.898 €	1.948 €
Bandeja Condensados	55 €	61 €	72 €	83 €	91 €
Filtro	25 €	27 €	54 €	60 €	75 €

	REGULACIÓN Y CONTROL				
	FPAF - 1	FPAF - 2	FPAF - 3	FPAF - 4	FPAF - 5
Kit válvulas (2T)	213 €	261 €	261 €	315 €	345 €
Kit válvulas (4T)	414 €	462 €	462 €	516 €	545 €

Válvulas electromecánicas de 3 vías, todo / nada, 230V-50Hz  
 Se incluyen llaves de corte y latiguillos.

Termostato ambiente I/V ,3 vel. (2T)	67 €
Termostato ambiente (4T)	94 €
Termostato digital 3 vel. (2T , 4T)	84 €

NOTA : Consultar otros tipos de regulación y control con nuestro departamento técnico - comercial.

TAMAÑO		FPAFEC-1	FPAFEC-2	FPAFEC-3	FPAFEC-4	FPAFEC-5
Caudal de Aire	m <sup>3</sup> /h	1.475	2.137	2.995	4.375	5.239

### Instalación a dos tubos.

TAMAÑO		FPAFEC-1	FPAFEC-2	FPAFEC-3	FPAFEC-4	FPAFEC-5	
P. Frigorífica Total	W	9.200	12.680	18.140	25.570	31.460	
P. Frigorífica Sensible	W	6.716	9.383	13.242	18.922	22.966	
Potencia Calorífica	W	11.840	16.600	23.490	33.430	40.890	
Caudal de Agua	l/h	1.579	2.176	3.114	4.389	5.400	
Pérdida Carga Agua	mca	Frío	3,25	2,51	3,27	3,19	2,54
		Calor	2,71	2,08	2,73	2,67	2,11
Potencia Sonora	dB(A)	71	75	74	79	77	

### Instalación a cuatro tubos.

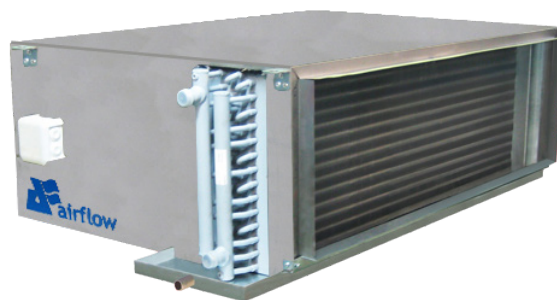
TAMAÑO		FPAFEC-1	FPAFEC-2	FPAFEC-3	FPAFEC-4	FPAFEC-5
Potencia Calorífica	W	8.120	11.380	15.980	22.300	27.950
Caudal de Agua	l/h	720	1.008	1.404	1.944	2.448
Pérdida Carga Agua	mca	1,79	3,78	3,21	3,62	4,17

#### Condiciones de cálculo según EUROVENT.

2 TUBOS	Frío	Aire : 27° C BS ; 19°C BH	Agua : 7/12° C
	Calor	Aire : 20° C BS	Agua : 50° C
4 TUBOS	Calor	Aire : 20° C BS	Agua : 70/60° C



Fancoil de techo sin envolvente decorativa.  
 Ventiladores con motores EC.  
 Bandeja de condensados prolongada y aislada.  
 Bajo pedido, suministro con regulación y control.  
 Instalación a dos o cuatro tubos.  
 Filtro G2 vertical.



	FPAFEC - 1	FPAFEC - 2	FPAFEC - 3	FPAFEC - 4	FPAFEC - 5
2T	1.282 €	1.402 €	2.307 €	2.560 €	2.897 €
4T	1.371 €	1.507 €	2.439 €	2.715 €	3.093 €

	REPUESTOS				
	FPAFEC - 1	FPAFEC - 2	FPAFEC - 3	FPAFEC - 4	FPAFEC - 5
Batería 2T	426 €	514 €	682 €	862 €	1.142 €
Batería 4T	571 €	684 €	898 €	1.116 €	1.464 €
Ventilador	947 €	999 €	1.894 €	1.998 €	2020 €
Grupo Motoventilador	1.142 €	1.208 €	2.264 €	2.395 €	2.440 €
Bandeja Condensados	55 €	61 €	72 €	83 €	91 €
Filtro	25 €	27 €	46 €	50 €	75 €

	REGULACIÓN Y CONTROL				
	FPAFEC - 1	FPAFEC - 2	FPAFEC - 3	FPAFEC - 4	FPAFEC - 5
Kit válvulas (2T)	213 €	261 €	261 €	315 €	345 €
Kit válvulas (4T)	414 €	462 €	462 €	516 €	545 €

Válvulas electromecánicas de 3 vías, todo/nada, 230V-50Hz  
 Se incluyen llaves de corte y latiguillos.

Termostato digital, ventilador 0-10 V (2T , 4T)
---

106 €
-------

NOTA : Consultar otros tipos de regulación y control con nuestro departamento técnico - comercial.

Modelo	DATOS TÉCNICOS										
	Qi (m <sup>3</sup> /h)	Qe (m <sup>3</sup> /h)	Pd (Pa)	Ef EN308 (%)	Dimensiones (mm)				Peso (kg)	Alim.Elec.	P. max. (W)
					Longitud	Ancho	Alto	Bocas			
RECAF-060	350	350	468 / 523	80,6	1.300	700	335	Ø 250	78	220 V - I 50 Hz	332
	475	475	197 / 280	77,9							
	558	558	0 / 108	76,5							
RECAF-100	550	550	668 / 681	80,5	1.550	1.050	335	Ø 250	114	220 V - I 50 Hz	672
	800	800	371 / 421	77,4							
	1.028	1.028	0 / 84	75,3							
RECAF-140	750	750	529 / 584	80,2	1.900	1.050	455	Ø 355	163	220 V - I 50 Hz	672
	1.000	1.000	287 / 362	78,2							
	1.289	1.289	0 / 95	76,4							
RECAF-190	1.000	1.000	556 / 578	78,2	1.900	1.050	455	Ø 355	168	220 V - I 50 Hz	986
	1.500	1.500	301 / 351	75,4							
	1.925	1.925	0 / 81	74,1							
RECAF-230	1.500	1.500	610 / 688	76,8	1.900	1.250	455	Ø 355	184	220 V - I 50 Hz	1.538
	1.850	1.850	367 / 460	75,5							
	2.256	2.256	0 / 111	74,4							
RECAF-330	2.000	2.000	807 / 829	76,7	2.150	1.300	595	Ø 450	225	220 V - I 50 Hz	2.658
	2.750	2.750	373 / 437	75,1							
	3.210	3.210	0 / 99	74,3							
RECAF-400	2.750	2.750	844 / 884	75,1	2.150	1.300	595	Ø 450	242	400 V - III 50 Hz	4.902
	3.500	3.500	396 / 465	73,9							
	4.028	4.028	0 / 94	73,2							
RECAF-500	3.000	3.000	1186 / 1232	76,6	2.000	1.300	860	600 x 800	340	380 V - III 50 Hz	4.712
	4.500	4.500	419 / 542	74,2							
	5.087	5.087	0 / 164	73,5							
RECAF-650	4.250	4.250	1186 / 1219	75,7	2.150	1.300	1.150	600 x 1090	397	380 V - III 50 Hz	7.800
	6.000	6.000	341 / 419	74,0							
	6.531	6.531	0 / 94	73,6							
RECAF-800	5.500	5.500	844 / 884	75,1	2.150	1.300	1.150	600 x 1090	411	380 V - III 50 Hz	9.804
	7.000	7.000	396 / 465	73,9							
	8.056	8.056	0 / 94	73,2							

Qi

Caudal estándar impulsión

Qe

Caudal estándar extracción

Pd

Presión disponible imp. / ext.

Ef EN308

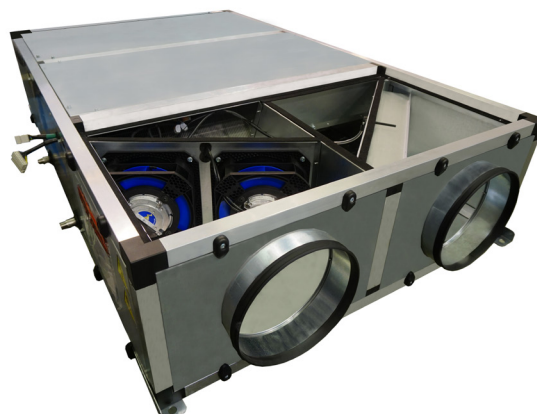
Eficiencia según EN308, aire exterior 5°C 72% HR, aire interior 25°C 28% HR

P. max.

Potencia máxima total

Los recuperadores de la serie RECAF, tanto en su diseño como en su configuración, están de acuerdo con las exigencias aplicables del RITE y la nueva normativa de ecodiseño.

Incluyen ventiladores tipo PLUG-FAN EC e intercambiadores de flujos cruzados de alto rendimiento para cumplimiento de ERP 2018.



Modelo	RECAF 060	RECAF 100	RECAF 140	RECAF 190	RECAF 230	RECAF 330	RECAF 400	RECAF 500	RECAF 650	RECAF 800
PVP	3.120 €	4.305 €	4.835 €	5.795 €	6.510 €	7.660 €	7.820 €	9.060 €	10.635 €	14.115 €

	Accesorios									
Modelo	RECAF 060	RECAF 100	RECAF 140	RECAF 190	RECAF 230	RECAF 330	RECAF 400	RECAF 500	RECAF 650	RECAF 800
Chapa exterior prelacada	95 €	105 €	105 €	110 €	258 €	271 €	271 €	382 €	397 €	409 €
Montaje intemperie (*)	189 €	206 €	206 €	214 €	355 €	363 €	363 €	515 €	528 €	540 €
Montaje vertical	389 €	410 €	464 €	622 €	689 €	796 €	807 €	1.020 €	1.108 €	1.158 €
Filtro A.E. adicional	31 €	37 €	37 €	45 €	73 €	73 €	73 €	83 €	150 €	170 €
Batería agua fría	Consultar precio con nuestro departamento técnico-comercial.									
Batería agua caliente										
Batería eléctrica										

Incluye chapa exterior prelacada, tejadillo y viseras en entrada y expulsión de aire.

Sonda CO2 conducto	395 €
--------------------	-------

Control con sonda CO2 incorporada	315 €
-----------------------------------	-------

Sonda presión para regulación de caudal constante	400 €
---	-------

Sonda Radón	1.500 €
-------------	---------

## CLIMATIZADORES

---



Unidades de tratamiento de aire diseñadas y fabricadas a medida para las necesidades de cada instalación.

## MÓDULOS DE BATERÍA

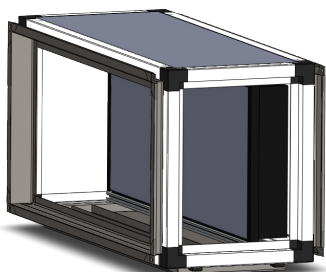
---

Módulos de batería para intercalar en conducto.  
Baterías para refrigeración (agua, expansión directa) y calefacción (agua, eléctricas).  
Montadas en caja de chapa galvanizada con aislamiento de 25 mm.



## MÓDULOS DE FILTRO

---



Módulos de filtración para intercalar en conducto.  
Filtros de distintos tipos y eficacias montados en caja de chapa galvanizada con aislamiento de 25 mm

## VENTILADORES / EXTRACTORES

---

Gama completa de unidades de ventilación y extracción :  
doméstica, comercial, industrial.

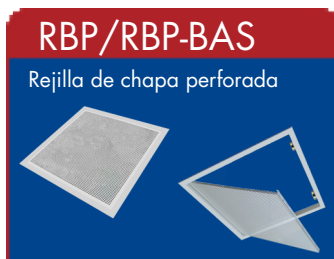
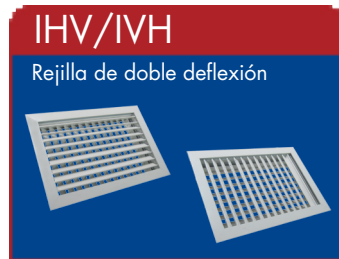


Pedir estudio técnico y económico a nuestro departamento técnico-comercial

# PRODUCTOS

# AIRFLOW

## REJILLAS



Consultar tarifa en [www.airflow.es](http://www.airflow.es)

# DIFUSORES

<b>DCI-1/DCI-1TM</b> Difusor de conos fijos	<b>DCI-5/DCI-5TM</b> Difusor de conos regulables	<b>DCU-4/DCU-4TM</b> Difusor cuadrado	<b>DR-1</b> Difusor rectangular
<b>DFR-FCU</b> Difusor rotacional cua-	<b>DFR-FCI</b> Difusor rotacional circular	<b>DFR-AER-FCU</b> Difusor alabes estampados cuadrado	<b>DFR-AER-FCI</b> Difusor alabes estampados circular
<b>DFR-M-FCU</b> Difusor mixto cuadrado	<b>DFR-M-FCI</b> Difusor mixto circular	<b>DD</b> Difusor decorativo	<b>DCU4-ARQ</b> Difusor de chapa perforada
<b>DQP</b> Difusor cuadrado chapa perforada	<b>DFR-ARQ</b> Difusor rotacional decorativo	<b>DLF</b> Difusor de àlabes fijos	<b>DCM</b> Difusor de àlabes móviles
<b>DLR</b> Difusor lineal de rodillos	<b>DLO</b> Difusor lineal oculto	<b>DLM - BE</b> Difusor lineal bastidor oculto	<b>DCS</b> Difusor de suelo
	<b>DCS-P</b> Difusor para peldaño	<b>DCV</b> Difusor termostático	

Consultar tarifa en [www.airflow.es](http://www.airflow.es)

# TOBERAS-BOCAS



# PERSIANAS



# COMPUERTAS



Consultar tarifa en [www.airflow.es](http://www.airflow.es)



**Eduardo Torroja, nº 15  
28946 Fuenlabrada  
Madrid  
(ESPAÑA - SPAIN - ESPAGNE)  
Tel: +34 916 907 046  
[www.airflow.es](http://www.airflow.es)      [airflow@airflow.es](mailto:airflow@airflow.es)**